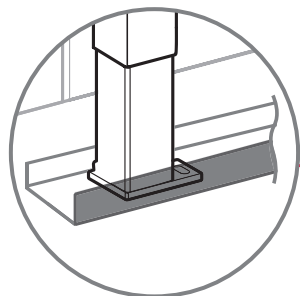
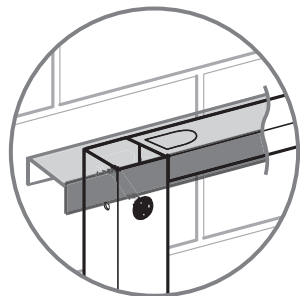


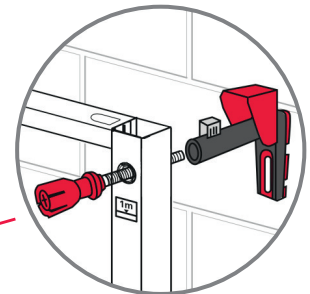
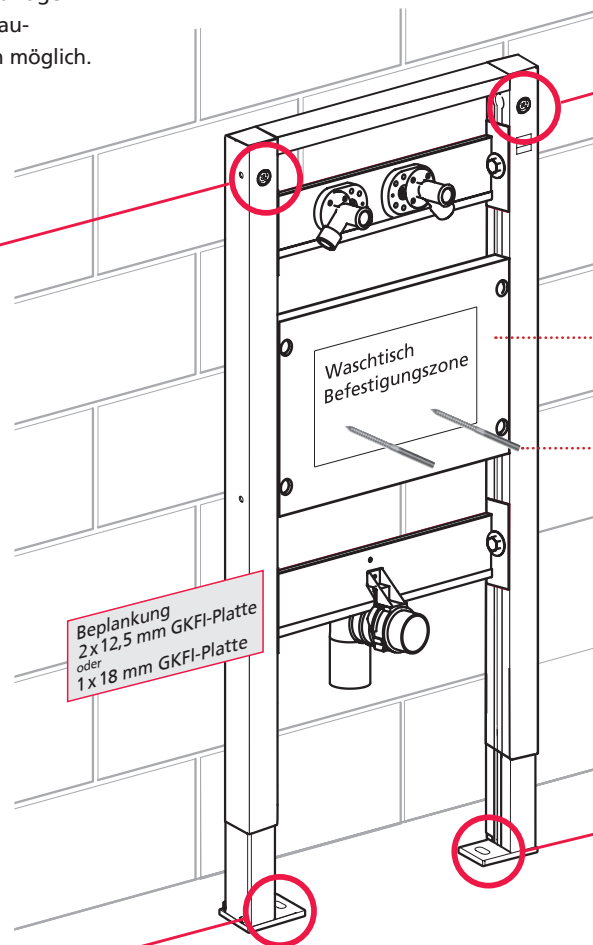
Montageanleitung BS+ Waschtisch für Wandarmatur

Montage an der Vorwand

Zur Herstellung der Beplankungsauflage ist die Montage mit UW-Trockenbauprofilen durch einfaches Aufstecken möglich.



Verwendung eines UW-Trockenbauprofils als Bodenschiene erleichtert die fachgerechte Trockenbaubeplankung.

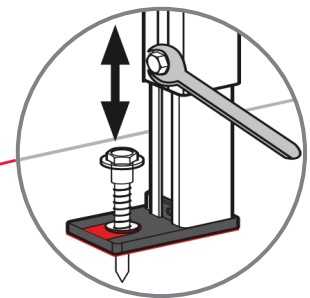


Gewindestange durch das Bohrloch in den Wandhalter schieben bis es clickt, Wandhalter in der Tiefe ausrichten und mit der Klammer fixieren.

Wasserfest verleimte Mehrschichtplatte

befestigen der Waschtisch-Befestigungsbolzen mit einem 10er Schraubenschlüssel

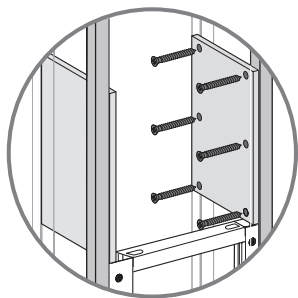
Füße max. 220 mm ausziehbar



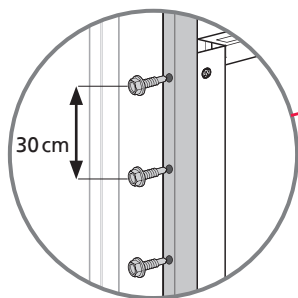
Beachten: Element vor der Montage auf die entsprechenden Maße des Keramikherstellers einstellen. Mit einem 13er Schraubenschlüssel befestigen

Montageanleitung BS+ Waschtisch für Wandarmatur

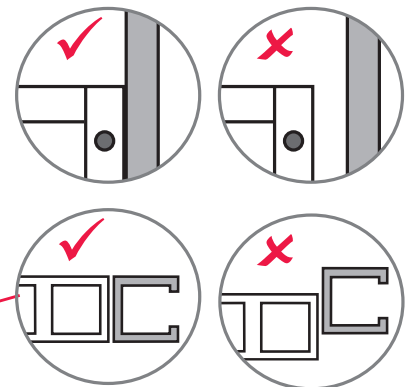
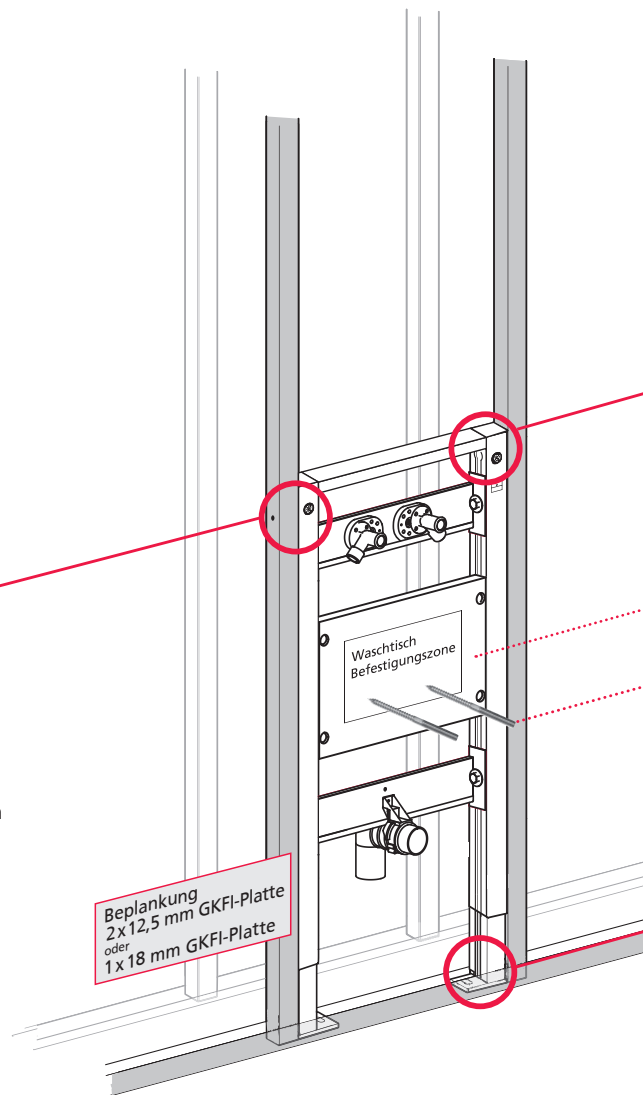
Montage in der Ständerwand



Stabilisierungsplatten einsetzen

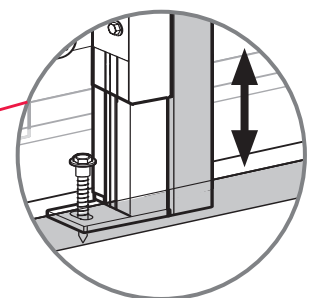


Montage-Element mit senkrechten Trockenbauprofilen verschrauben.



Wasserfest verleimte Mehrschichtplatte befestigen der Waschtisch-Befestigungsbolzen mit einem 10er Schraubenschlüssel

Füße max. 220 mm ausziehbar



Beachten: Element vor der Montage auf die entsprechenden Maße des Keramikherstellers einstellen. Mit einem 13er Schraubenschlüssel befestigen