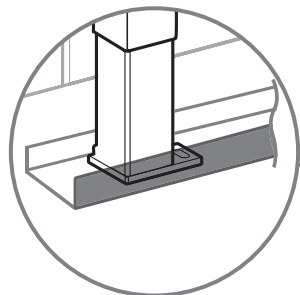
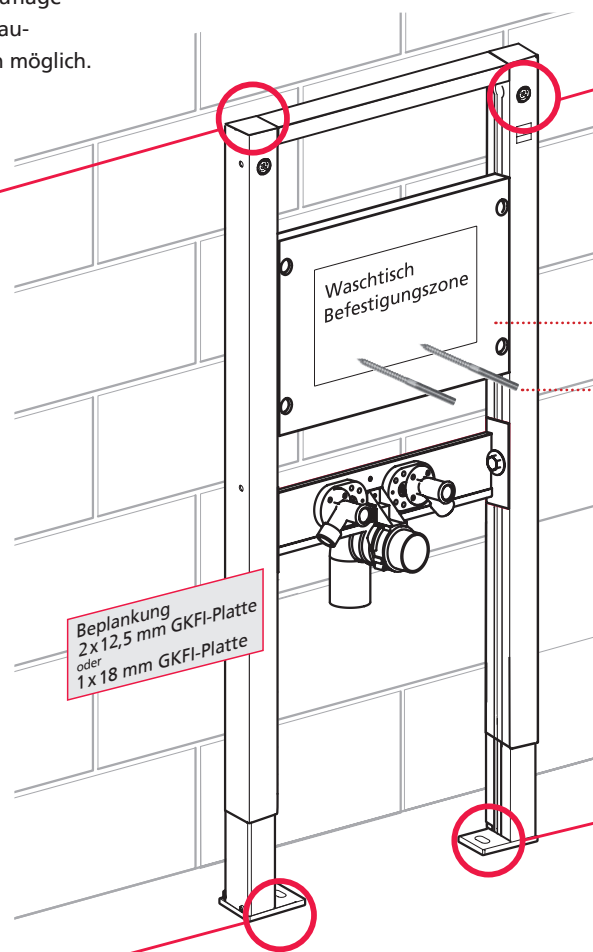
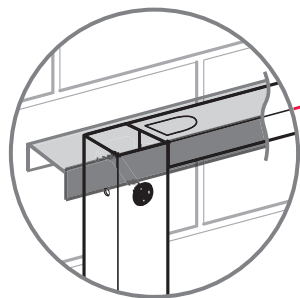


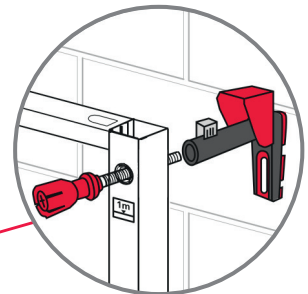
# Montageanleitung BS+ WT für Standarmatur

## Montage an der Vorwand

Zur Herstellung der Beplankungsauflage ist die Montage mit UW-Trockenbauprofilen durch einfaches Aufstecken möglich.



Verwendung eines UW-Trockenbauprofils als Bodenschiene erleichtert die fachgerechte Trockenbaubeplankung.

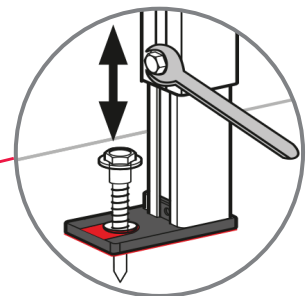


Gewindestange durch das Bohrloch in den Wandhalter schieben bis es clickt, Wandhalter in der Tiefe ausrichten und mit der Klammer fixieren.

Wasserfest verleimte Mehrschichtplatte

befestigen der Waschtisch-Befestigungsbolzen mit einem 10er Schraubenschlüssel

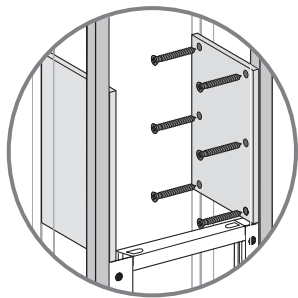
FüÙe max. 220 mm ausziehbar



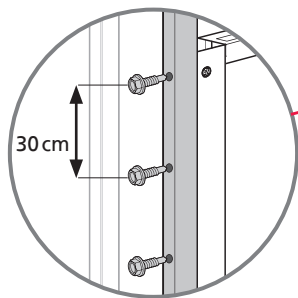
**Beachten:** Element vor der Montage auf die entsprechenden Maße des Keramikherstellers einstellen. Mit einem 13er Schraubenschlüssel befestigen

# Montageanleitung BS+ WT für Standarmatur

## Montage in der Ständerwand

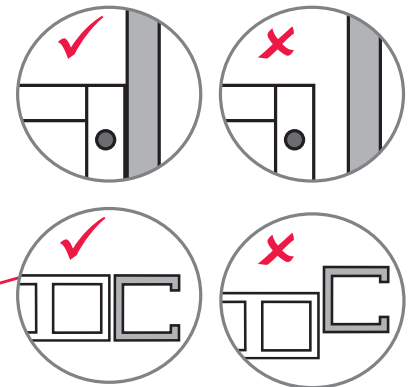
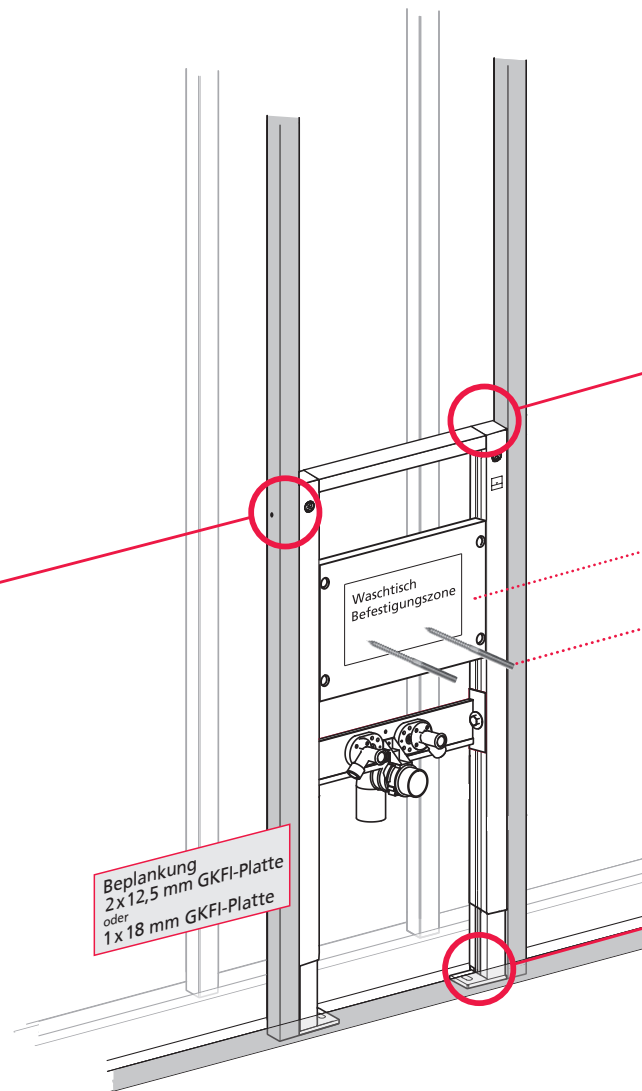


Stabilisierungsplatten einsetzen



Montage-Element mit senkrechten Trockenbauprofilen verschrauben.

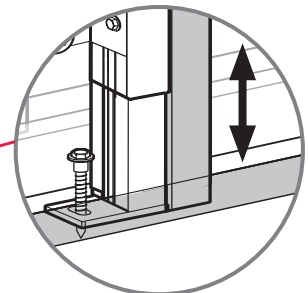
Bepunktung  
2x 12,5 mm GKFI-Platte  
oder  
1x 18 mm GKFI-Platte



Wasserfest verleimte Mehrschichtplatte

befestigen der Waschtisch-Befestigungsbolzen mit einem 10er Schraubenschlüssel

FüÙe max. 220 mm ausziehbar



**Beachten:** Element vor der Montage auf die entsprechenden Maße des Keramikherstellers einstellen. Mit einem 13er Schraubenschlüssel befestigen