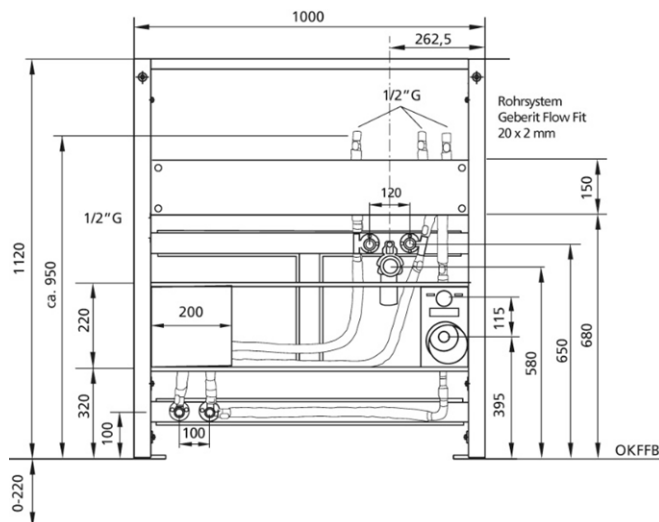
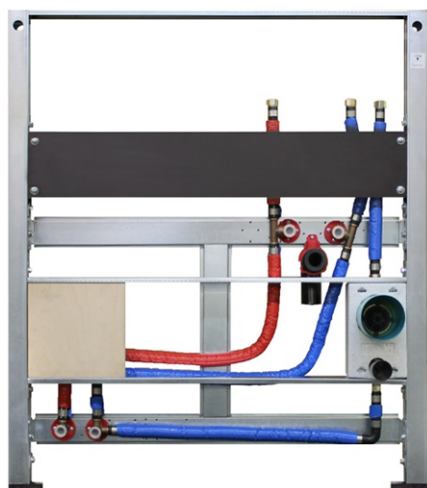


BS+ BS+ Waschtischmodul DLE-Fix Comfort Jumbo für Wasserzähler und Durchlauferhitzer inkl. interner Verrohrung für Standarmatur inkl. Wandhalter zur Vorwandmontage

Schallentkoppelt mit Premium-Wandhaltern zur Vorwandmontage



Verwendungszwecke

- Für Trockenbau
- Zum Einbau in teil- oder raumhohe Vorwandinstallationen
- Zum Einbau in raumhohe Installationswände
- Zur Montage von Waschtischen
- Für Standarmaturen
- Zum Einbau von einer Wasserzähler-Messkapsel mit Gewinde 2 KOAX
- Zur Montage von Durchlauferhitzer
- Für Fußbodenaufbauten 0-22 cm

Eigenschaften

- Selbsttragender sendzimirverzinkter und schallentkoppelter Stahlrahmen 48 mm
- Fußstützen verzinkt, verstellbar 0-22 cm
- Kunststofffüße drehbar, Tiefe passend zum Einbau in U-Profile UW 50 und UW 75
- Befestigungsabstand Waschtisch bis 37,5 cm
- Anschlussbogen in verschiedenen Tiefenpositionen werkzeuglos montierbar
- Befestigung Anschlussbogen schallgedämmt

Lieferumfang

- 1 Wasserstrecke für bauseitige Montage von Wasserzähler (2 EAS KOAX)
inkl. Blinddeckel und Dichtungssatz
inkl. Isolierungen aus Styropor
(zul. Betriebsüberdruck PB: 10 bar, zul. Betriebstemperatur TB: 90°C,
Durchflusstoff: Trinkwasser)
- 1 UP-Absperrventil (ohne Farbset)
- interne vormontierte und isolierte Trinkwasserverrohrung aus Mehrschichtverbundrohr
Eingang: TW und TWW 3/4 AG, Abgang: TW und TWW 3/4 IG
Mit 2 Wandscheiben 1/2 IG TW und TWW zur Montage von Eckventilen
Mit 2 Wandscheiben 1/2 IG TW und TWW zur Montage von Durchlauferhitzer
- mit Montageplatte aus Schichtholz für Befestigung von Durchlauferhitzer
- 2 Dämmhülsen
- 2 Gewindestangen M10
- Anschlussbogen aus PE-HD, DN 50 mm
- Dichtung DN 32 mm
- Wandhalter zur Vorwandmontage
- Befestigungsmaterial

Fabrikat: Burda

Typ: BS+

Artikel-Nr.: 212020.00